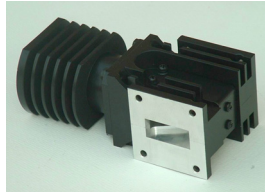




波导隔离器

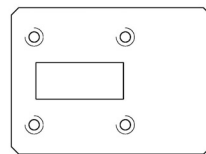
Waveguide Isolator



型号 P/N	频率 Frequency GHz	带宽 Bandwidth MHz	常温性能			温度范围 Temperature °C	平均功率 Mean Power W	峰值功率 Peak Power KW	法兰盘 型号 flange	结构 图形 model	L mm	重量 Weight g
			损耗 Ins.Loss /dB	隔离 Isolation /dB	驻波系数 V.S.W.R							
I322-800	2~2.5	100	0.3	23	1.15	-10~+70	800		FDP-22	B	183	
GLS-1A	2.8~3.2	140	0.8	20	1.15	-40~+55	1000	1000	FAP-32	A	250	
I340-50	3.8~4.2	full	0.4	20	1.2	-10~+55	50		FDP-40	B	120	
GLX-12A	7.7~9.8	500	0.5	20	1.15	-55~+70	250	250	FBE-84	A	90	
GLX-4	8.2~12	1000	0.7	20	1.2	-55~+70			FBP-100	A	65	
GLX-2B	8.6~9.6	full	0.6	15	1.2	0~+60			FBP-100	A	35.6	
GLX-5A	8.5~10.5	300	0.5	20	1.15	-55~+70	150	150	FBP-100	A	65	
GLX-15	9~9.7	full	0.5	20	1.15	-25~+55			FBP-100	B	30	
GLX-15B	8~8.5	full	0.4	18	1.25	-55~+85			FBP-100	B	30	
GLX-15C	9.2~9.5	full	0.25	23	1.2	-25~+55			FBP-100	B	28	
I384-60	7.9~8.4	full	0.25	25	1.15	-10~+85	60		FBP-84	B	60	
I384-400	7.8~8.7	full	0.4	20	1.15	-40~+55	300		FBP-84	B	80	
I384	6.8~7.6	full	0.3	20	1.2	-55~+85			FBP-84	B	36	
I315	13~18	800	0.5	20	1.2	-25~+60			FBP-140	B	21	

波导小型隔离器

Waveguide Miniaturized Isolator



P/N	频率 Frequency GHz	带宽 Bandwidth MHz	常温性能			温度范围 Temperature °C	法兰盘型号 flange	L mm	重量 Weight g
			损耗 Ins.Loss /dB	隔离 Isolation /dB	驻波系数 V.S.W.R				
GLX-8A	7.5~9	300	0.6	20	1.25	-25~+55	FBP-84	20	
GLX-1A	8.5~10.5	300	0.6	20	1.25	-25~+55	FBP-100	15	
GLX-1Az	8.5~10.5	400	0.6	20	1.30	-25~+55	FBP-100	15	
GLX-1B	8.5~10.3	600	0.6	20	1.35	-25~+55	FBP-100	15	
GLK-5A	14.5~16.5	400	0.6	20	1.25	-10~+55	FBP-140	12.7	

地址：北京市朝阳区酒仙桥路4号
通信：北京8503信箱14分箱
邮编：100015

电话：010-64383612 传真：010-64362367
Email: zhangqiang.bj@263.net
网址：www.798microwave.com